

## Produktdatenblatt

## Gelb-Tafeln



Anwendung: Januar bis Dezember

J F M A M J J A S O N D

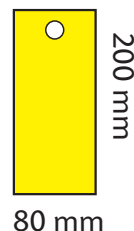
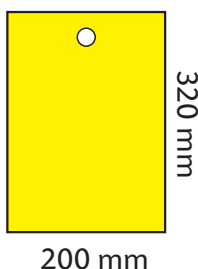


**Dr. Stähler Gelb-Tafeln** eignen sich zum Fangen von fliegenden Insekten, wie Trauermücken, geflügelte Blattläuse und weiße Fliegen, an Zimmer- und Wintergartenpflanzen.

Durch den gelben Farbton werden diese Schädlinge besonders angelockt und durch den Leim sicher festgehalten.

Die Klebfähigkeit des Spezialleims wird durch Wasser nicht beeinträchtigt.

**Wirkstoff:** Lockwirkung durch gelbe Klebefläche



- umweltfreundlich und giftfrei
- geruchsneutral
- tropft nicht
- lange klebend
- ganzjährig einsetzbar

**Anwendung:**

Zur Bekämpfung der Schädlinge die gelbe Tafel in die Pflanze oder in ihre Nähe hängen. Das Auswechseln der Tafeln ist erst notwendig, wenn diese mit Insekten stark bedeckt sind. Die Gelben Tafeln eignen sich auch hervorragend zur Schädlingsprognose!

Abpackung	Inhalt	Art.-Nr.	EAN
20	6 Stück	2170	4015574001496
20	6 Stück	2167	4015574001649
1	25 Stück	2166	4015574001656

