

Produktdatenblatt

Kleider-Mottenfalle

Anwendung: Januar bis Dezember

J F M A M J J A S O N D

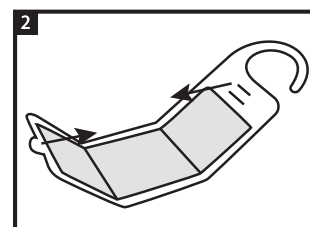
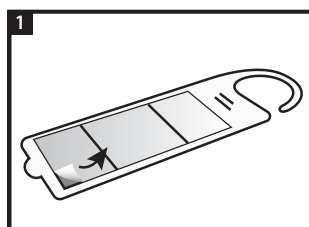
zum Einsatz in Räumen, Schränken und Regalen



Die **Monitoring-Leimfalle** zur Befallsermittlung von Kleidermotten ist geruchlos, insektizid-, giftfrei und anwendungsfertig. Die männlichen Kleidermotten werden durch die in den Kleber eingearbeiteten, artspezifischen Pheromone (Sexuallockstoffe) angelockt und durch die beleimte Innenseite der Falle festgehalten. Zur frühzeitigen Feststellung/Lokalisierung von Mottenbefall an Textilien, Pelzen, Teppichen, Vorhängen, Polstermöbeln, Matratzen und anderen Stoffen.

Wirkungsdauer: 3 Monate.

Anwendung: Folie an der Oberseite aufreißen bzw. aufschneiden und die Monitoring-Falle entnehmen. Danach das Schutzpapier mit einem Ruck von der Fangfläche abziehen, das Dreieck mit der Klebefläche nach innen formen und am oberen Ende zusammenstecken. Klebefläche nicht berühren. Die Monitoring-Falle kann nun entweder im gewünschten Schrank bzw. Raum aufgestellt oder mittels des Hakens an eine Stange aufgehängt werden.



Die **Kleider-Mottenfalle** ist ab jetzt 3 Monate zur Befallsermittlung einsetzbar. Bitte notieren Sie sich das Aufstelldatum auf dem von uns bereitgestellten Formular zur Befallsermittlung, welches sich in der Packung befindet. Bei mehreren aufgestellten Monitoring-Fallen raten wir zu einer Nummerierung auf Falle und Formular. Wir empfehlen den Befall wöchentlich zu prüfen (zählen) und auf dem Formular zu notieren. Nach 3 Monaten bzw. wenn die Leimfläche vollständig mit Motten besetzt ist, sollte die Monitoring-Falle durch eine neue ersetzt werden. Lässt sich ein Mottenbefall feststellen, sind befallene Materialien und deren Umgebung gründlich zu reinigen, empfindliche Textilien können durch einen Verbleib im Gefrierschrank über 7 Tage von Larven und Eiern befreit werden. Im Falle von starkem Befall über längeren Zeitraum empfehlen wir den Einsatz von Fachhandelsprodukten zur Mottenbekämpfung.

Hinweise: Nicht direkt neben offenen Lebensmitteln aufstellen.

Abpackung	Inhalt	Art.-Nr.	EAN
10	2 Fallen	2161	4015574004237

