

# DERBY® Broncho-Immun

Unterstützung von Atemwegen und Immunsystem



## Produktinformationen:

DERBY® Broncho-Immun ist ein Ergänzungsfuttermittel für Pferde. DERBY® Broncho-Immun dient zur Unterstützung der Atemwege und des Immunsystems.

Gerade bei feuchtem Wetter, in der kalten Jahreszeit oder bei starker Staubbelastung, kann eine Unterstützung der Atemwege hilfreich sein. Die enthaltenen Komponenten wie Vitamin C und Zink und Echinacea können sich positiv auf das Immunsystem des Pferdes auswirken. Extrakte aus Thymian, Efeu, Fenchel, Rosmarin und Eukalyptus haben eine positive Wirkung auf die Atemwege. DERBY® Broncho-Immun kann sowohl vorbeugend als auch Unterstützung nach überstandenen Atemwegsinfekten eingesetzt werden.

## Besonderheiten:

- Stärkt das Immunsystem
- Mit Zink & Vitamin C
- Flüssige Rezeptur sichert gute Aufnahme
- Natürliche Aromastoffe aus Kräuterextrakten

## Zusammensetzung:

Dextrose, Propylenglykol

## Analytische Bestandteile und Gehalte:

0,10 % Rohprotein	0,40 % Rohasche
0,10 % Rohöle und -fette	0,01 % Rohfaser
91,50 % Feuchtigkeit	0,05 % Natrium

## Zusatzstoffe je kg:

Ernährungsphysiologische Zusatzstoffe: Vitamin C (3a300) 5.000 mg,  
Zink als Glycin-Zinkchelate-hydrat (3b607) 1.150 mg

Sensorische Zusatzstoffe: Mischung aus Aromastoffen  
(Extrakte aus Echinacea, Thymian, Efeu, Fenchel, Rosmarin und Eukalyptus) 13.000 mg

Technologische Zusatzstoffe:

Natriumpropionat (E281),

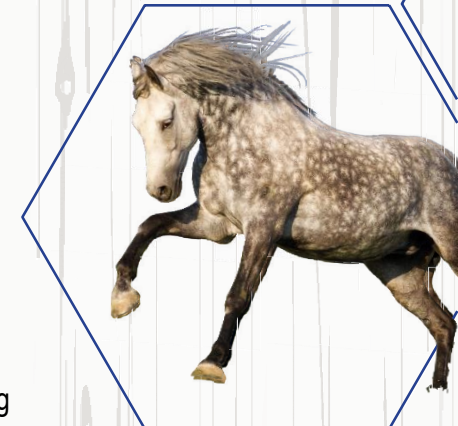
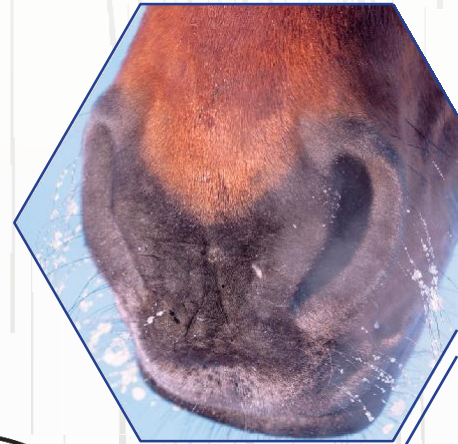
Zitronensäure (E330),

Glycerin-Polyethylenglykol-Ricinoleat (E484),

Kaliumsorbat (E202)

Xanthangummi (E415)

Karamellfarbe (E150c)



# DERBY® Broncho-Immun

Unterstützung von Atemwegen und Immunsystem



## Fütterungsempfehlung:

(Mengen in ml/Pferd/Tag bezogen auf das Körpergewicht)

Körpergewicht des Pferdes	Kur	Zur dauerhaften Unterstützung
200 kg	2 x täglich 15 ml	1 x täglich 15 ml
400 kg	2 x täglich 25 ml	1 x täglich 25 ml
600 kg	2 x täglich 40 ml	1 x täglich 40 ml

- Grundsätzlich ist die Menge abhängig von der Rasse, dem Futterverwertungstyp und der eingesetzten Raufutterqualität.

## Fütterungshinweis:

Vor Gebrauch gut schütteln! Dieses Ergänzungsfuttermittel darf aufgrund des erhöhten Gehaltes an Zink nur bis zu maximal 10 % der Tagesration an Pferde verfüttert werden.

**Karenzzeit nach ADMR:** 48 h

**Erhältlich in:** 1 l - Flasche

Änderungen vorbehalten maßgeblich ist die Deklaration auf dem jeweiligen Produkt. [www.derby.de](http://www.derby.de) • Hotline 0800 / 5893689



FÜR DEINE LEIDENSCHAFT