

Produktdatenblatt

Silberfisch Lockstoff-Falle

Anwendung: Januar bis Dezember

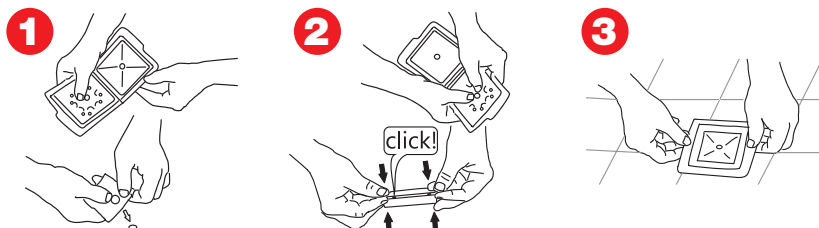
J F M A M J J A S O N D

Monitoringfalle



Anwendung:

1. Öffnen Sie die Falle
2. Nehmen Sie den Lockstoff aus dem Tütchen
3. Legen Sie den Lockstoff in die Auffangschale
4. Schließen Sie die Falle
5. Stellen Sie die so vorbereitete Falle auf eine glatte Oberfläche in der Nähe der Stellen auf, wo die Fischchen anwesend waren - am besten an den Wänden



Die Lockwirkung der **Dr. Stähler Silberfisch Lockstoff-Falle** kann durch äußere Einflüsse beeinträchtigt werden wie z.B. starke Verschmutzung, Beschädigung durch Wasser während der Bodenreinigung,... Die Falle sollte unter Standardbedingungen monatlich ausgetauscht werden. Die aufgestellte Falle erreicht innerhalb von 3-7 Tagen nach Ausstellungsdatum eine optimale Wirksamkeit.

Das Produkt enthält keine Insektizide oder andere schädliche Chemikalien.

Zur gezielten Bekämpfung der Schädlinge, sollte ein zugelassenes Biozidprodukt verwendet werden wie z.B. die Produkte von **Dr. Stähler: Silberfisch Spray AMP 2 CL, Silberfisch-Köderdose AMP 9 RB** oder **Insect-Fogger**.

Abpackung	Inhalt	Art.-Nr.	EAN
12	2 Fallen	2158	4015574004602



Schopf Hygiene Bitterfeld GmbH & Co. KG
Elektronstraße 8 • 06749 Bitterfeld-Wolfen
03493/51677-0 • info@schopf-bitterfeld.de